



**BRIVILOR
BONAMAT**

- **HW**-serien
- **RLX**-serien
- **HW 500**-serien
- **HM**-serien
- **HCM**

Vannvarmere og melkevarmere

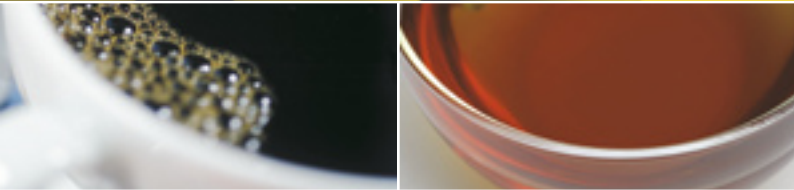
Raskt store mengder varmt vann og varm sjokolade/melk



Smaken av kvalitet over hele verden



Fersk
Aroma
Smak



Bravilor Bonamat tilbyr et bredt spekter av utstyr slik at du hvor som helst kan lage varm melk eller varmt vann for te, suppe eller andre varme drikker. HW-serien varmer raskt store mengder vann til ønsket temperatur, mens HM-serien som er produsert for å varme melk inkluderer også HCM som er spesielt beregnet for varm sjokolade. Denne serien av høykvalitets produkter som vi med stolthet kan markedsføre som enkel i bruk, valg av dryppfrie tappekraner og trykknapp for dosering er alle selvfølgelig utstyrt med sikkerhetsanordning mot tørrkoking.



■ HW-serien



HW 10

- Raskt 2 liter vann med riktig temperatur
- Manuell vannpåfylling gjør at maskinen kan brukes hvor som helst



HWA 20/50

- Raskt 3 eller 4,5 liter vann med riktig temperatur
- Automatisk vanninntak med enkel og rask tilkobling til vann
- Et lys indikerer når vannet har nådd den riktige temperatur



◀ Raskt og lett vint tapping fra den hendige dryppfrie tappekranen.



◀ Fra dampkrana på RLX4 kan du lage varme drikker med rett temperatur på null komma null.



■ RLX-serien

HWA 40/70

- Raskt 4 eller 7 liter vann med riktig temperatur
- Automatisk vanninntak med enkel og rask tilkobling til vann
- Kopp eller kanne med varmt vann ved å trykke på en knapp, eller om ønskelig fri flyt
- Enkel programmering for ønsket temperatur eller vannmengde (kopp/kanne)
- Et lys indikerer når vannet har nådd den riktige temperatur
- Utstyrt med varsel om rensing

RLX 3

- Raskt 1,8 liter vann med riktig temperatur
- Automatisk vanninntak med enkel og rask tilkobling til vann
- Enkel programmering for ønsket temperatur
- Utstyrt med varsel om rensing

RLX 4

- Maskin for varmt vann og damp
- Raskt 1,5 liter vann med riktig temperatur
- Automatisk vanninntak med enkel og rask tilkobling til vann
- Utstyrt med varsel om rensing

◀ HWA 40/70 med display, valg av kopp, kanne eller knapp for fri flyt.

◀ RLX 3/4 kan kombineres med våre eksisterende RLX kaffe maskiner.



■ HW 500-serien



HW 505/510/520

- Raskt 4, 8 eller 16 liter vann med riktig temperatur
- Manuell vannpåfylling gjør at maskinen kan brukes hvor som helst
- Ønsket temperatur kan reguleres med en termostat
- Et lys indikerer når vannet har nådd den riktige temperatur
- Nivåglass som viser mengden av vann i beholderen



HW+ 510/520

- Raskt 8/16 liter vann med riktig temperatur
- Automatisk vanninntak med enkel og rask tilkobling til vann, tar inn vann ved å trykke på en impulsbryter
- Ønsket temperatur kan reguleres med en termostat
- Et lys indikerer når vannet har nådd den riktige temperatur
- Nivåglass som viser mengden av vann i beholderen



◀ Avtappingslange kan brukes for å fylle kopper eller kanner (gjelder bare for HW(+) serien).



◀ Den ønskede temperatur kan reguleres ved hjelp av termostat. Et lys indikerer når innholdet i beholderen har nådd den riktige temperatur.



■ HM-serien



HM 505/510/520

- Raskt 5, 10 eller 20 liter varm melk med riktig temperatur
- Melken varmes i vannbad som forhindrer vedhefting eller fastbrenning
- Ønsket temperatur kan reguleres med en termostat
- Et lys indikerer når vannet har nådd den riktige temperatur
- Nivåglass som viser mengden av vann i vannbadet

■ HCM



HCM 510

- Raskt 10 liter sjokolade med riktig temperatur
- Sjokoladen varmes i vannbad som forhindrer vedhefting eller fastbrenning
- Ønsket temperatur kan termostatreguleres
- Nivåglass som viser mengden av vann i vannbadet



◀ Koppvarmer, WHK for forvarming av kopper og krus som gjør at drikken holder seg lenger varm.



◀ Den rustfrie termoskannen holder både varme og kalde drikker på ønsket temperatur.

HW-serien

	HW 10	HWA 20	HWA 40	HWA 50	HWA 70
Kapasitet	2 liter	3 liter	4 liter	4,5 liter	7 liter
Kapasitet per time 230V	ca. 18 liter	ca. 18 liter	ca. 31 liter	-	ca. 31 liter
Kapasitet per time 400V	-	-	-	ca. 42 liter	ca. 53 liter
Strømstyrke 230V~ 50/60Hz	2080W	2110W	3350W	-	3350W
Strømstyrke 400V~ 3N 50/60Hz	-	-	-	4380W	6000W
Dimensjoner (bxdxh)	205x355x430 mm	205x355x430 mm	218x459x532 mm	295x525x582 mm	218x460x602 mm

HW 500-serien

	HW 505	HW 510	HW 520	HW+ 510	HW+ 520
Kapasitet	4 liter	8 liter	16 liter	8 liter	16 liter
Kapasitet per time	ca. 20 liter	ca. 30 liter	ca. 30 liter	ca. 30 liter	ca. 30 liter
Strømstyrke 230V~ 50/60Hz	1990W	2850W	2850W	2850W	2850W
Dimensjoner (øxh)	205x452 mm	282x502 mm	369x520 mm	282x502 mm	369x520 mm

RLX-serien

	RLX 3	RLX 4
Kapasitet	1,8 liter	1,5 liter
Kapasitet per time	ca. 18 liter	ca. 25 liter
Strømstyrke 230V~ 50/60Hz	1910W	2880W
Dimensjoner (bxdxh)	245x509x448 mm	245x509x448 mm

H(C)M-serien

	HM 505	HM 510	HM 520	HCM 510
Kapasitet	5 liter	10 liter	20 liter	10 liter
Oppvarmingstid	ca. 20 minutter	ca. 25 minutter	ca. 55 minutter	ca. 25 minutter
Strømstyrke 230V ~ 50/60Hz	2090W	2850W	2850W	2850W
Dimensjoner (øxh)	210x423 mm	290x438 mm	377x458 mm	290x438 mm

Opsjoner HW/RLX/H(C)M-serien

- Tappeslange
- Underskap

Vi anbefaler å bruke:

- Renegite for rensing
- Cleaner for rengjøring

Din Bravilor Bonamat-forhandler


**BRAVILOR
BONAMAT**
www.bravilor.com